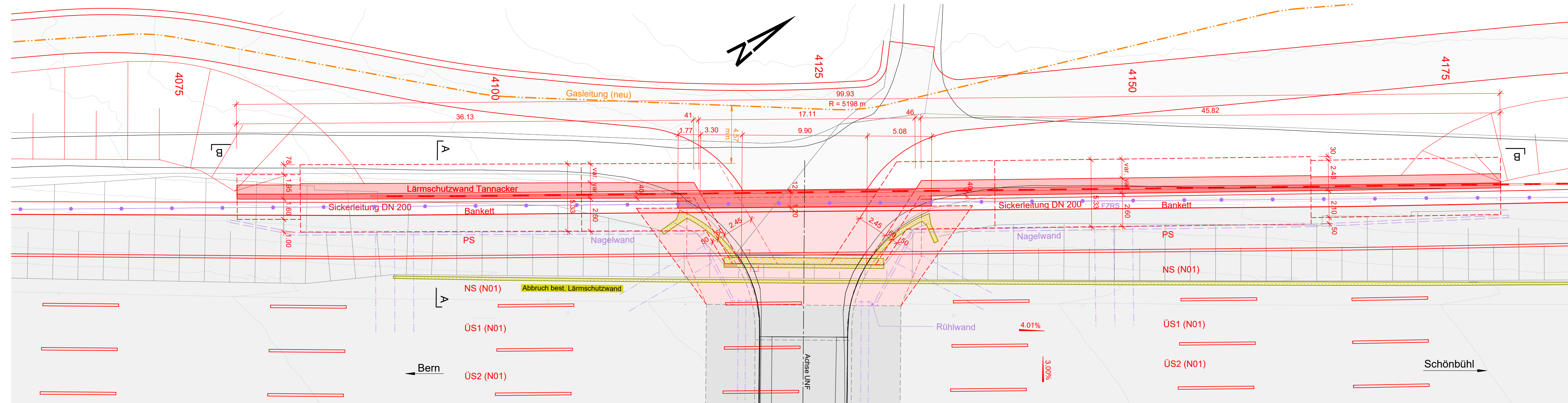


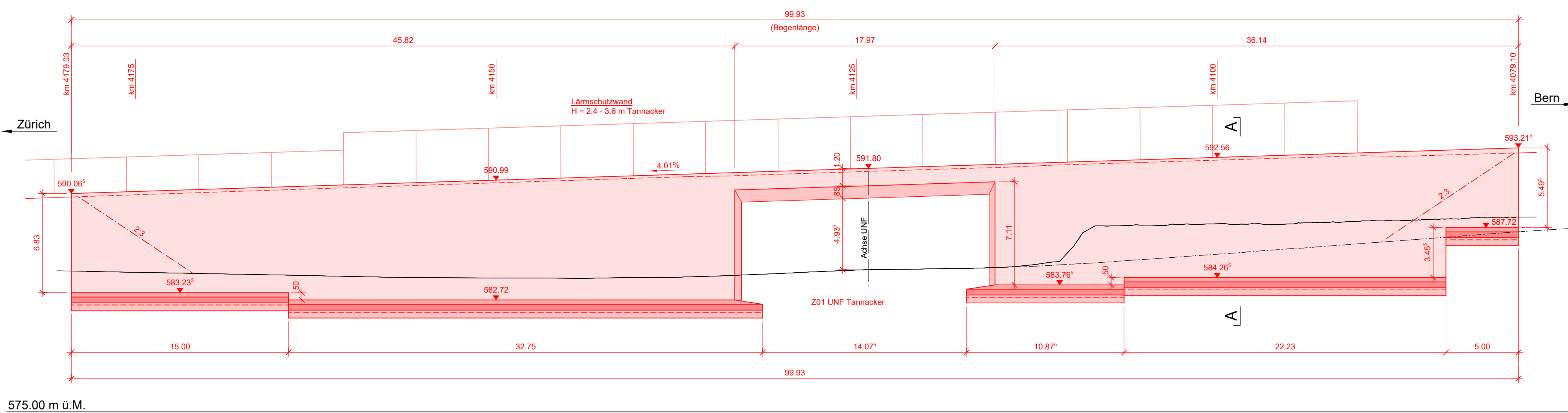
Situation 1:200



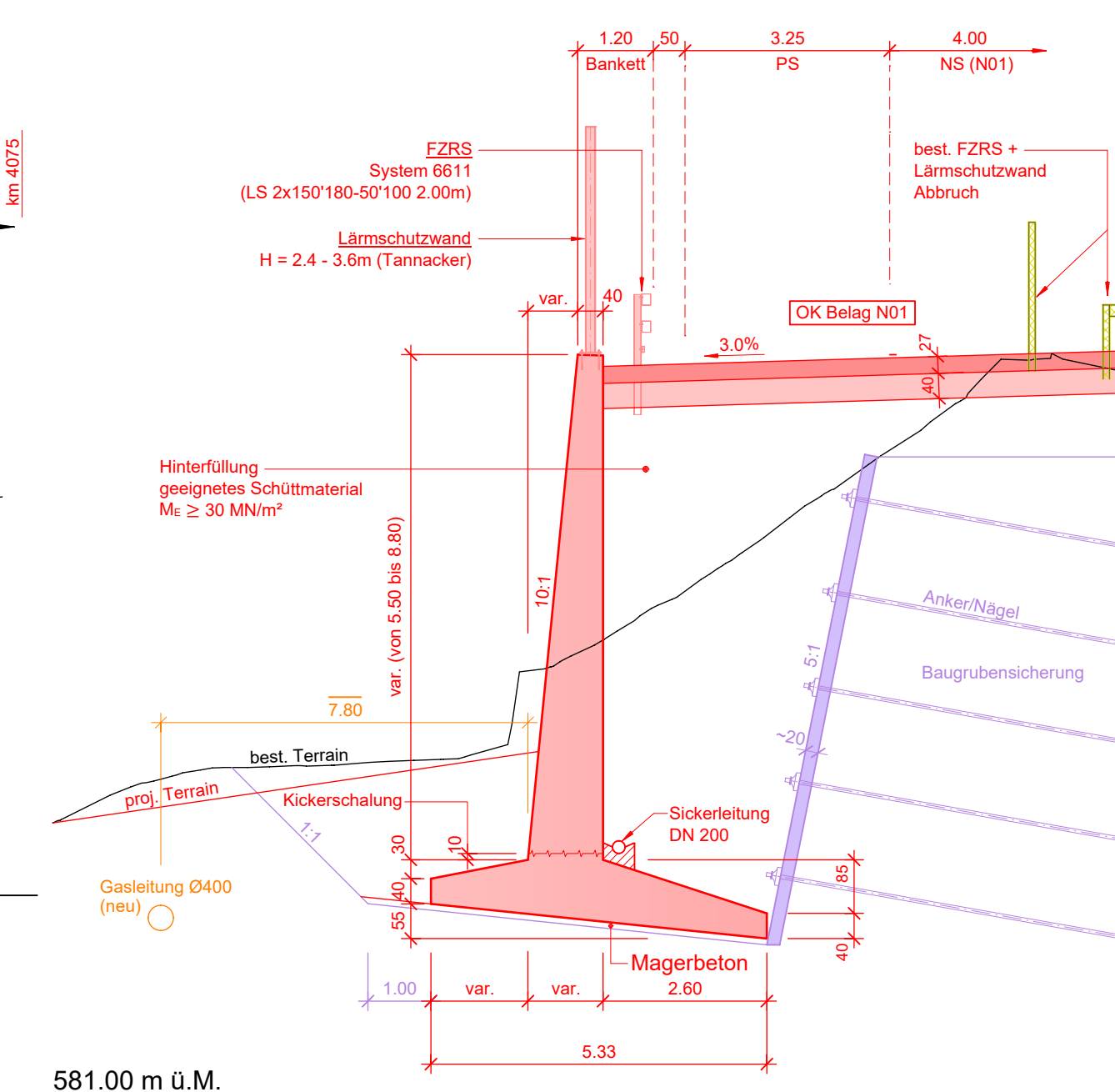
LEGENDE:

Bestand	Projekt
Fahrbahnränder	Fahrbahnränder
Kunstbauten	Kunstbauten
Signalbrücke	Signalbrücke
Zaun	Zaun
Gasleitung	Gasleitung / Abbruch
Hochspannungsfreileitung	Hochspannungsfreileitung
Elektroleitung	Elektroleitung
	Lärmschutzwand
	FZRS
	Gasleitung / Abbruch
	Hochspannungsfreileitung
	Elektroleitung
	Provisorien

Ansicht B-B 1:300



Schnitt A-A 1:100



Schweizerische Eidgenossenschaft  
Confédération suisse  
Confederazione Svizzera  
Confederaziun svizra

Eidgenössisches Departement für  
Umwelt, Verkehr, Energie und Kommunikation UVEK  
Bundesamt für Strassen ASTRA

59

### Nationalstrassen N01 / Wankdorf - Schönbühl

#### PEB Wankdorf - Schönbühl

Unterhaltsabschnitt:	22/28	Kanton:	Bern
Unterhaltskilometer:	N01 km 0.400 - km 6.100	Gemeinden:	Bolligen, Ittigen, Moosseedorf, Urtenen-Schönbühl, Zollikofen, Lyssach, Wohlen b.B
Projekt-Nummer:	90037	Inventarobjekt-Nr.:	02.01.22.723.08
Kurzbezeichnung:	N01.22-004		

#### Ausführungsprojekt

### Kapazitätserweiterung

f28) Hauptabmessungen der Kunstbauten  
Z 102, SM 06 Autobahnweg, Situation / Schnitte  
NSV ART. 12 Abs. 1 SR 725.111

Projektverantwortung <b>IG EBA</b> c/o Basler & Hofmann AG Forchstrasse 395, Postfach 8032 Zürich T 044 387 11 22 F 044 387 11 00		Bürointerne Plannummer <b>AP-f28</b>	
Version	1.0	Dokument / Plan - Nr. (PV):	1615 - 31 - 144
Datum	30.06.2022	Visum PL-PV:	THI
Gez.	VP / AA	Format:	45 x 94
Gepr.	JSt	Massstab:	1:200/100
Projektleitung Bundesamt für Strassen ASTRA Filiale Thun Utigenstrasse 54 3600 Thun		Eingegangen:	01.07.2022
		Geprüft / Prüfung.:	Wav
		Freigabe:	07.07.2022